



**100% IDT**

INCLUSION,  
UN DÉFI,  
UN TERRITOIRE

# Engagements et motivations des élèves : Effets et processus psychosociaux

**Amael ANDRE (Professeur des universités, CIRNEF, Université de Rouen Normandie)**



- ✓ Investissement en temps et en énergie dans les situations scolaires (enseignement/apprentissage)
- ✓ L'engagement est un fort prédicteur des apprentissages scolaires académiques
- ✓ L'engagement est fortement associé aux CPS
- ✓ L'engagement est une condition du bien-être des enseignants

Christenson, Reschly, & Wylie (2012)



## Les types d'engagement en classe



- Engagement comportemental (ex: faire l'exercice)
- Engagement affectif (ex: ennui ou intérêt)
- Engagement cognitif (recherche face aux problèmes)
- Engagement agentique (participation orale)
  
- + Engagement social

Reeve (2009)





## Engagement interactif

Exemple : confrontation de points de vue et argumentation

## Engagement constructif

Exemples : reformuler, résumer, chercher, poser des questions, faire des propositions

## Engagement actif

Exemples : noter, répondre aux questions

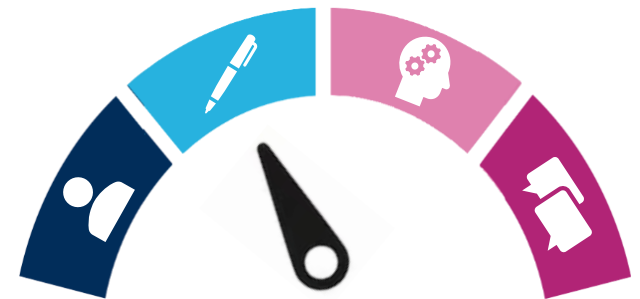
## Engagement passif

Exemple : écouter l'enseignant

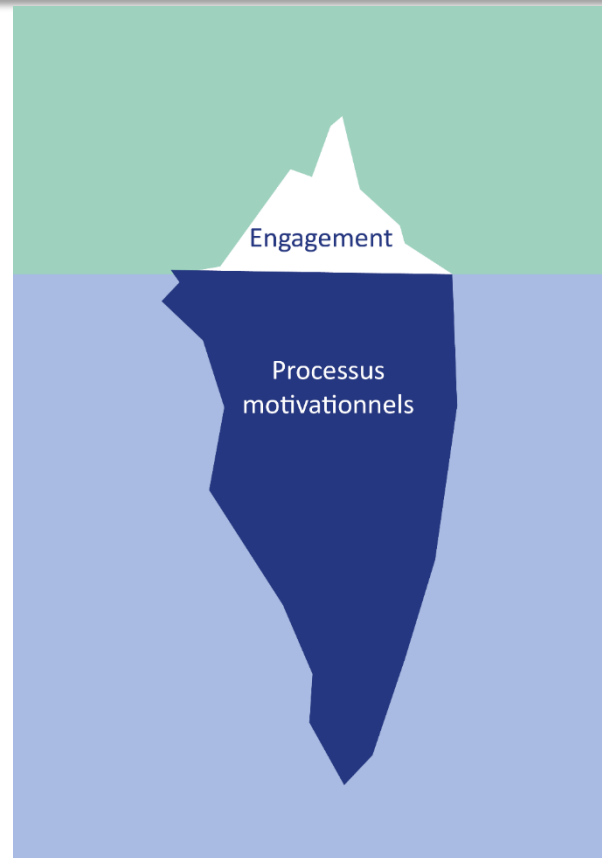
## Absence d'engagement



Les niveaux 3 et 4 sont peu mobilisés



# ENGAGEMENT ET MOTIVATIONS DES ÉLÈVES



**Engagement** : manifestation visible des motivations de l'élève (Tessier et al., 200

# La motivation en classe: un réseau de recherches internationales





- Pourquoi certains élèves s'engagent, persévèrent alors que d'autres se désinvestissent et décrochent ?
- Quels sont les leviers pédagogiques probants favorisant l'engagement des élèves en classe ?
- Quel est l'effet du contexte d'enseignement sur ces leviers ?

# Le plan

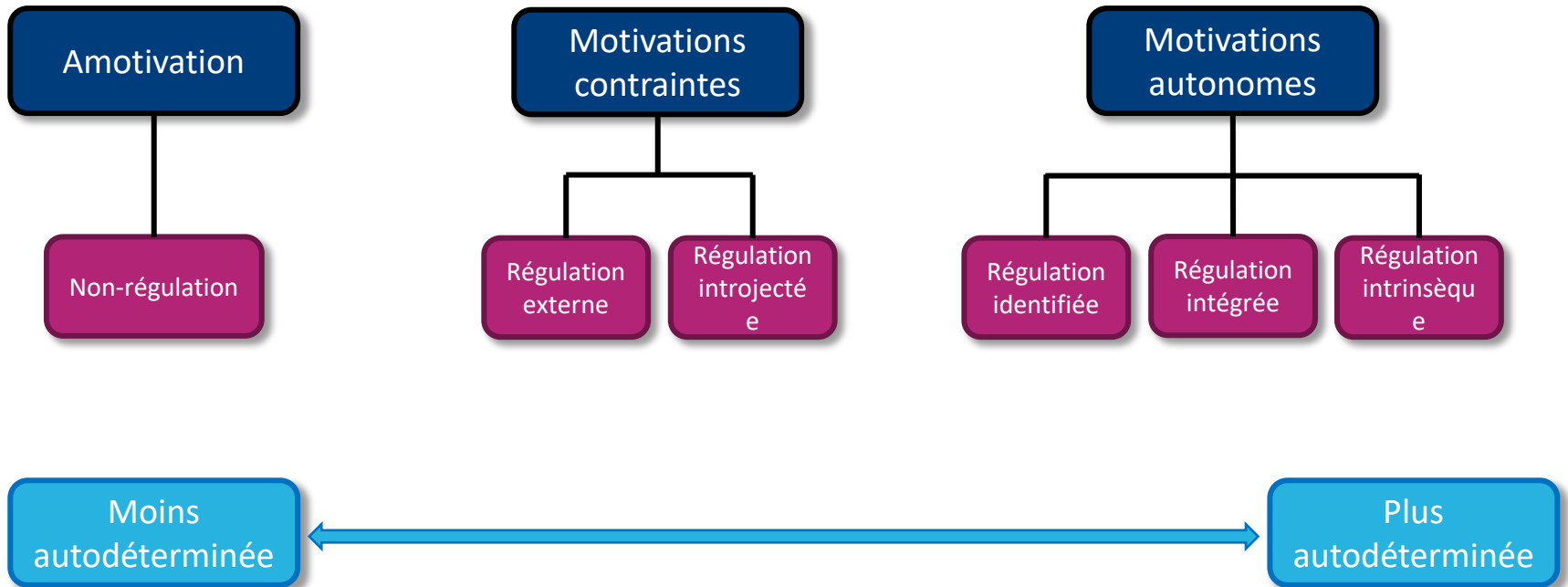
1. Éléments théoriques
2. Les leviers
3. Les effets du contexte d'enseignement

# **1. ÉLÉMENTS THÉORIQUES**

# Les théories de la motivation

- Théorie des besoins
- Expectation valence
- Evaluation cognitive
- Attributions causales
- Buts d'accomplissement
- Relations interpersonnelles
- Motivation relationnelle
- ....
- **Théorie de l'autodétermination**

# LES TYPES DE MOTIVATION



# LES ANTÉCÉDENTS DE L'AUTODÉTERMINATION



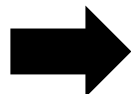
- ✓ **Le besoin de compétence :**  
réussite dans les tâches proposées
- ✓ **Le besoin d'autonomie :**  
sensation de liberté des choix et contrôle de ce que l'on fait
- ✓ **Le besoin de proximité sociale :**  
sensation d'être connecté avec les autres



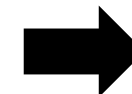
# LES ANTÉCÉDENTS DE L'AUTODÉTERMINATION



**BPF**



**AUTODÉTERMINATION**



**ENGAGEMENT**



Motivation  
Autonome

Motivation  
contrainte

Amotivation

Fort

Modéré

Faible





**OBSERVATOIRE**  
DES PARCOURS  
INCLUSIFS

---

# DES PROFILS D'ELEVES

# DÉPLOIEMENT DE L'OBSERVATOIRE

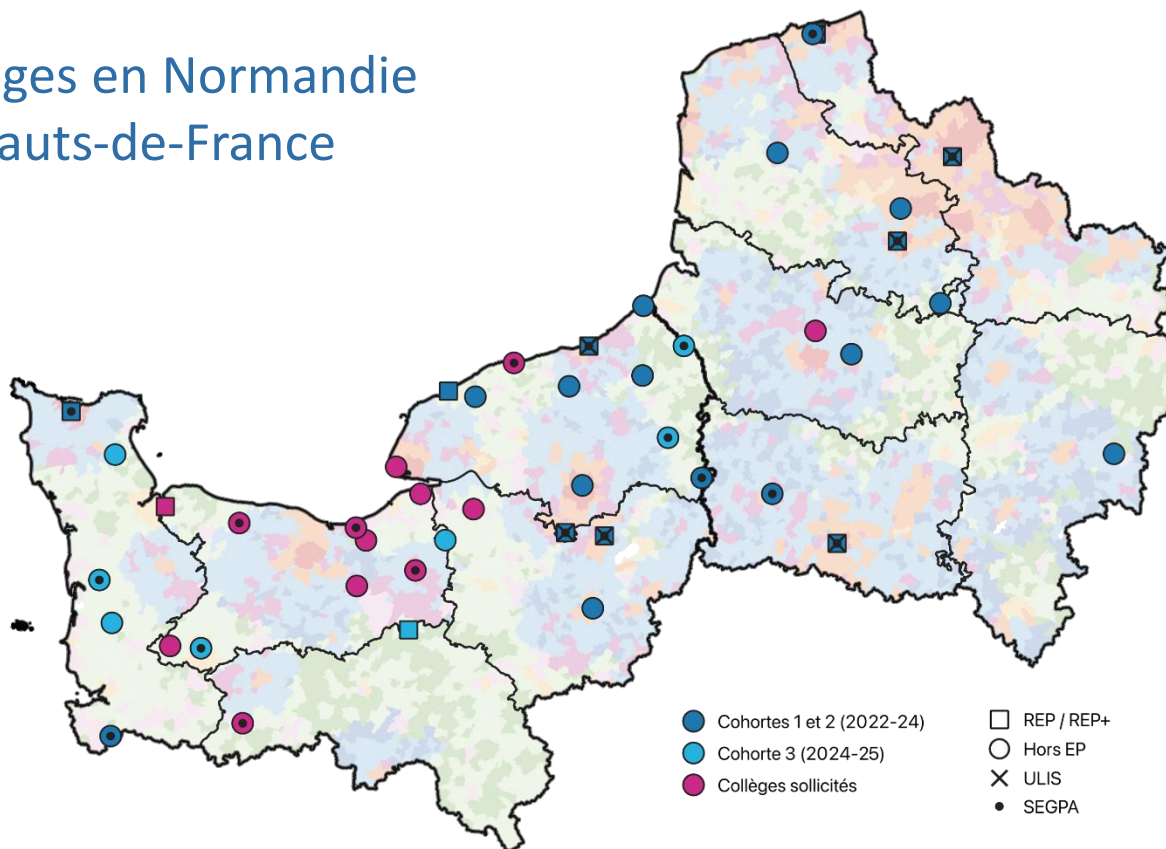


100% IDT

INCLUSION,  
UN DÉFI,  
UN TERRITOIRE



34 collèges en Normandie  
et les Hauts-de-France



# LE QUESTIONNAIRE ÉLÈVES



- ✓ 30 à 45 minutes en classe entière dans la salle informatique du collège
- ✓ Questionnaire ponctué de vidéos
- ✓ Accessibilité : pictogrammes et lectures audio



➔ Engagement important des élèves tout au long du questionnaire

# PARTICIPANTS



Après analyse de la cohérence des réponses et nettoyage des données (réponses incohérentes, incomplètes, etc.) :

✓ 2838 élèves de sixième dans 168 classes (34 collèges)

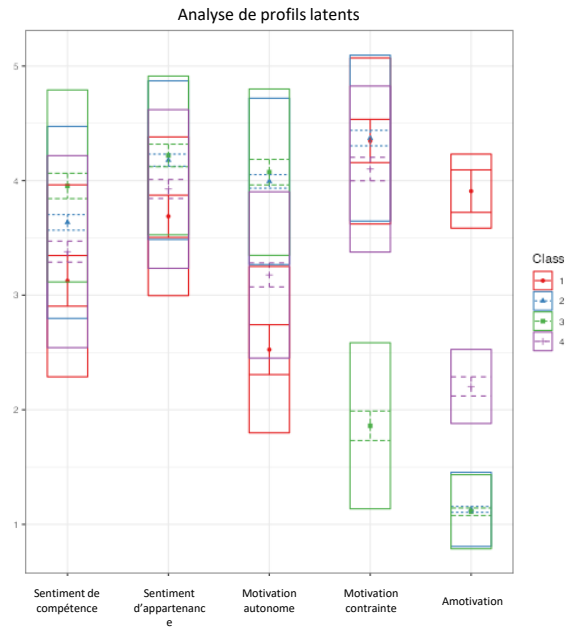
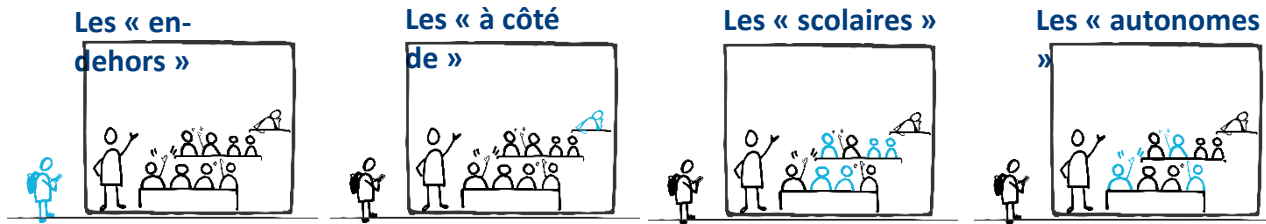
dont :



- 133 élèves disposant d'un PPS (44 en ULIS, 89 hors ULIS)
- 75 élèves de SEGPA
- 139 élèves disposant d'un PAP

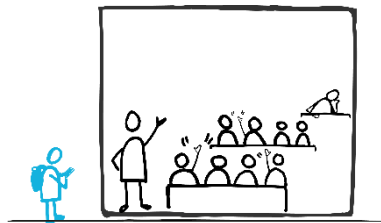
# TPOLOGIE D'ÉLÈVES

	Moyenne « en-dehors »	Moyenne « à côté de »	Moyenne « scolaires »	Moyenne « autonomes »
Motivation autonome	2.64	3.15	3.96	4.07
Motivation contrainte	4.37	4.12	4.30	1.82
Amotivation	3.95	2.26	1.14	1.12
Sentiment de compétence	3.20	3.40	3.65	3.96
Sentiment d'appartenance	3.89	3.98	4.12	4.21



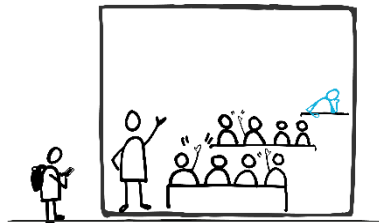
# TYPOLOGIE D'ÉLÈVES

Les « en-dehors »



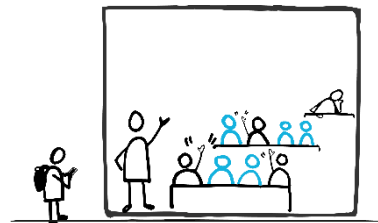
6%

Les « à côté de »



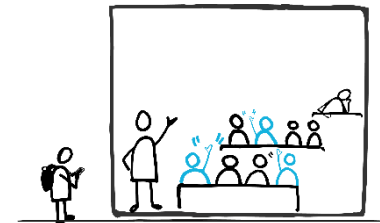
21%

Les « scolaires »



53%

Les « autonomes »

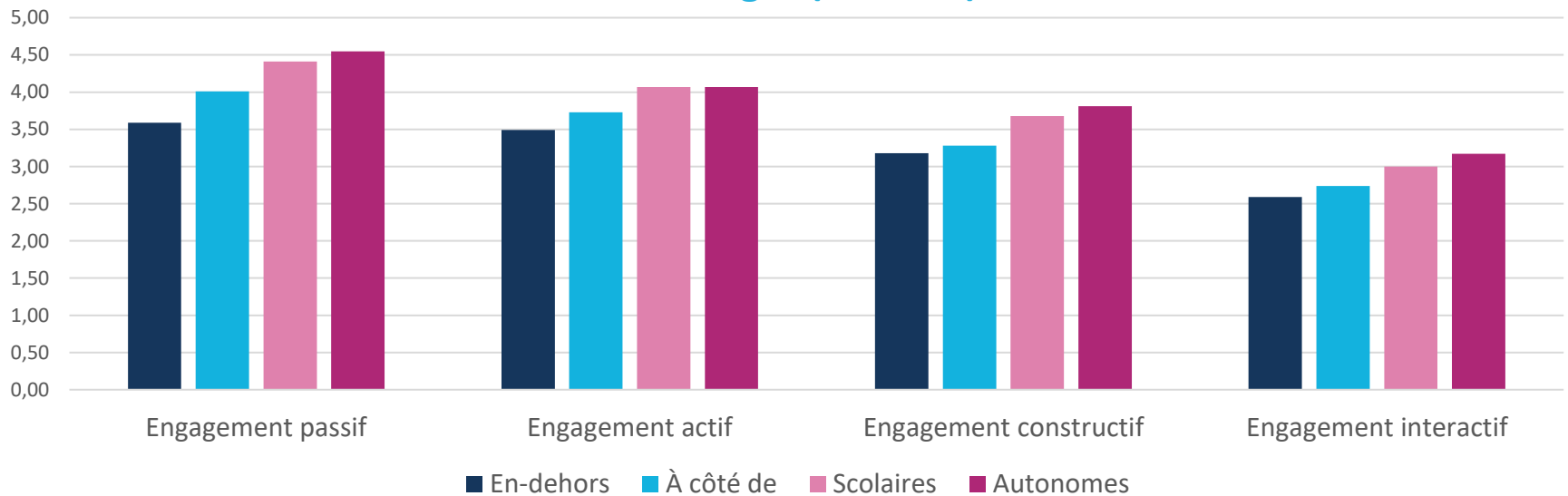


20%

→ Les « scolaires » forment le grand groupe

# TYPOLOGIE D'ÉLÈVES : ENGAGEMENT COGNITIF

34 collèges (n= 2838)



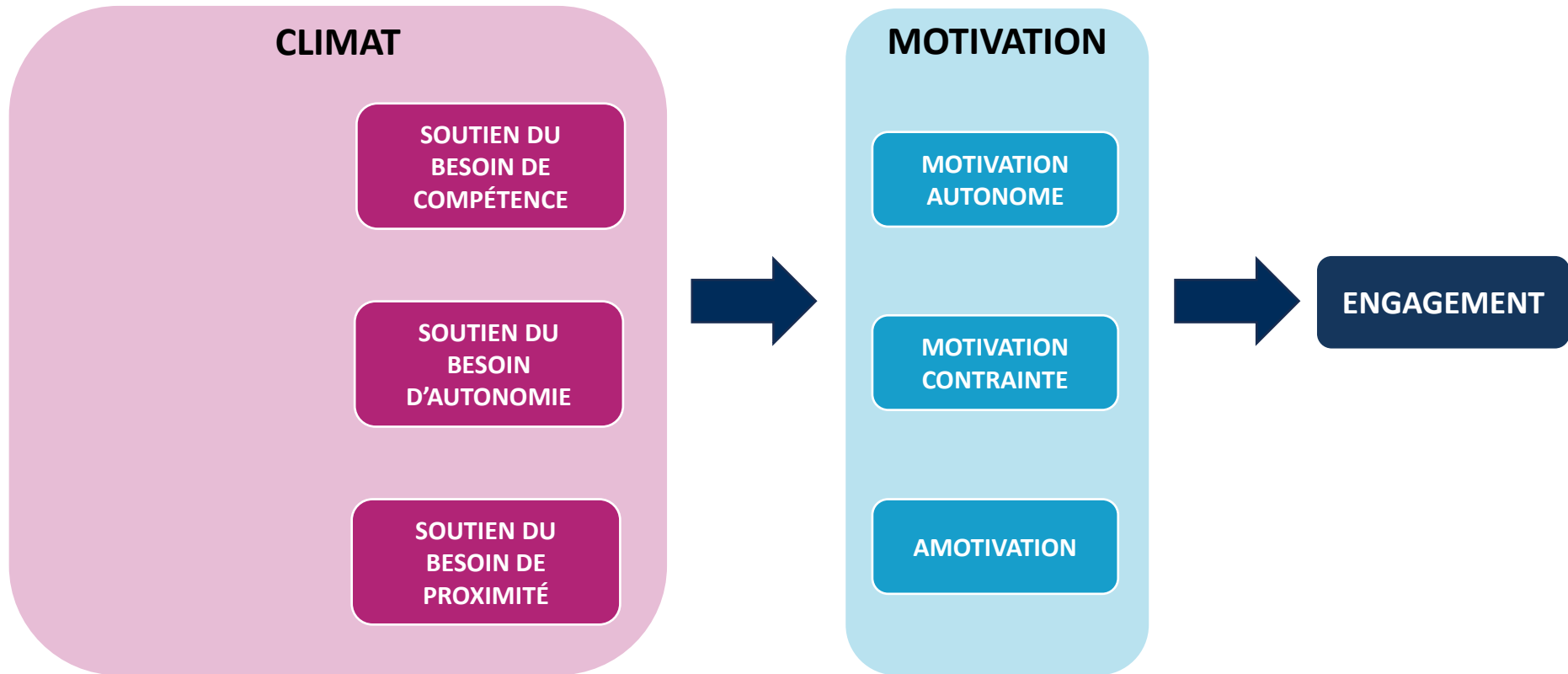
Augmentation de l'engagement cognitif rapporté



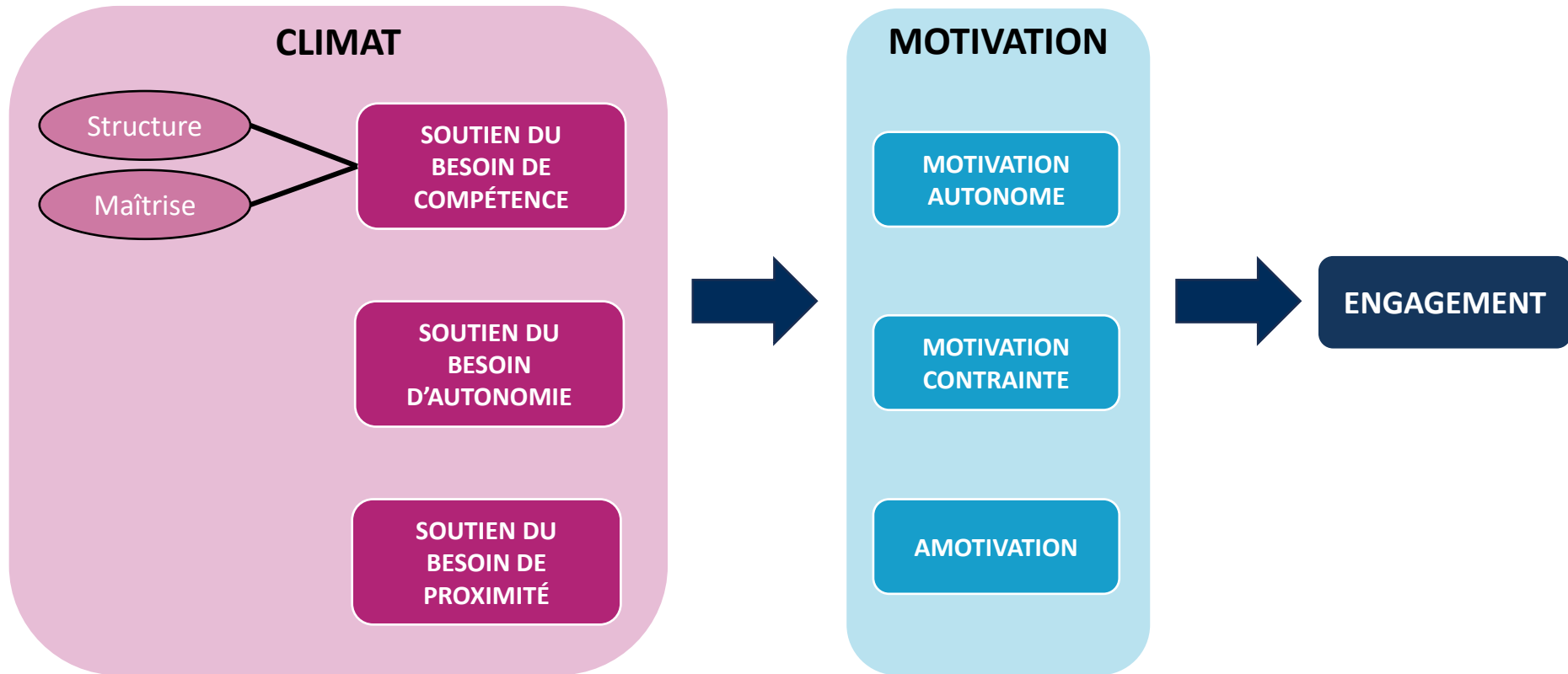


## **2. LES LEVIERS PROBANTS**

## 2.1. UN MODELE INTEGRATEUR DES PRATIQUES PEDAGOGIQUES : LE CLIMAT ENGAGEANT (André et al., à paraître)



# CLIMAT ENGAGEANT



André et al., 2023; Jang et Deci, 2010; Stroet et al, 2013

# LE SOUTIEN DU BESOIN DE COMPÉTENCE : STRUCTURE



- ✓ **Objectif et déroulement** clairement présentés en début de leçon
- ✓ **Modalités de présentation / médias** (tableau, diapo, matérialisation des consignes) pour centrer l'attention des élèves sur le cours
- ✓ **Balisage et enchaînement** des différentes situations : feedbacks / bilan intermédiaire (exemple : travail en groupe puis mise en commun avec balisage du temps)
- ✓ **Bilan** sur ce qui a été appris et lien avec la séance suivante : traces écrites de ce qui a été appris
- ✓ **Ritualisation** (exemple : questions flash)



# LE SOUTIEN DU BESOIN DE COMPÉTENCE : MAÎTRISE



- ✓ Ludification (ex: quizz, woodlap...) : plaisir

**Le plaisir immédiat peut provoquer un engagement à court terme mais seuls les progrès et l'apprentissage garantissent un engagement à long terme**

- ✓ Niveau d'exigence : défi (Vors, 2019)

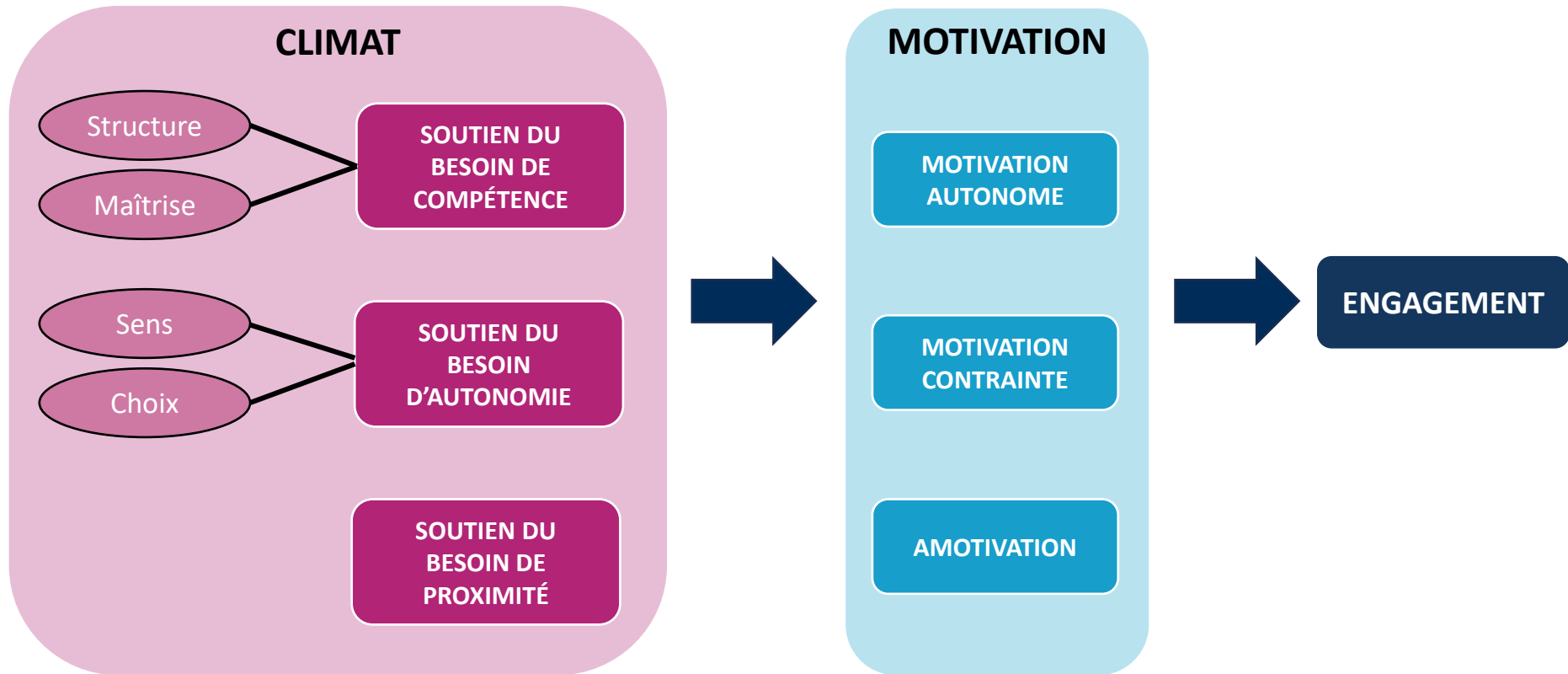
- ✓ Formes de groupement

André, Tessier et Didisse (2023) : Créer des classes de niveau...The conversation

- ✓ Évaluation :

- Clarté des attentes
- Retours individuels vs. collectifs
- Continue ou régulière
- Note vs. compétence : l'important est la clarté des attentes (CNESCO, 2023)

# LE CLIMAT ENGAGEANT



André et al., 2023; Jang et Deci, 2010; Stroet et al, 2013

# LE SOUTIEN DU BESOIN D'AUTONOMIE : SENS



- ✓ Connecter aux centres d'intérêt des élèves
- ✓ Justifier l'intérêt des apprentissages proposés
- ✓ Présenter les tâches comme des défis



# LE SOUTIEN DU BESOIN D'AUTONOMIE : CHOIX



**100% IDT**  
INCLUSION,  
UN DÉFI,  
UN TERRITOIRE

## Solliciter une activité de choix :

### ✓ Choix organisationnels

Groupe, dates de rendu, procédures d'évaluation

### ✓ Choix de procédures

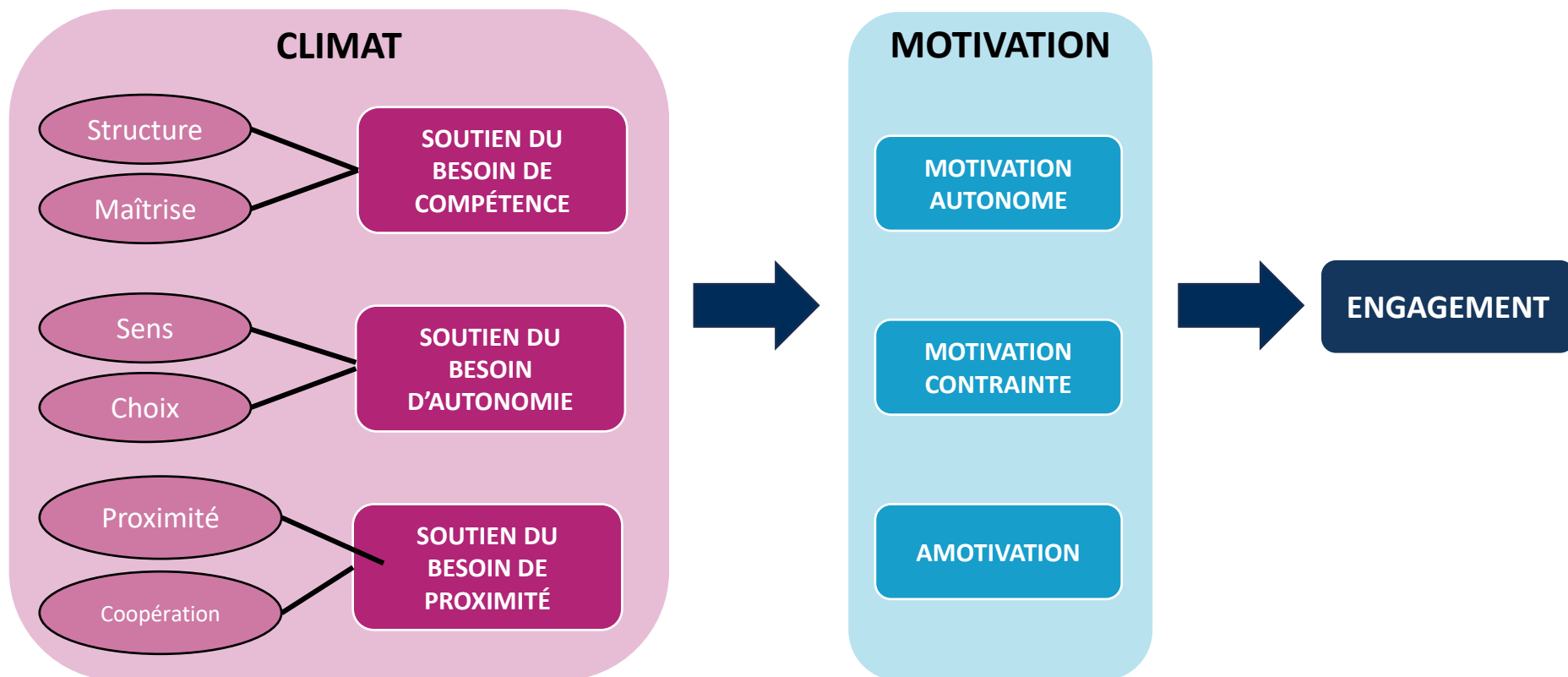
Matériel, supports, outils, type d'affichage

### ✓ Choix cognitifs

Thème, objectif (ou du niveau d'atteinte : contrat), questions ouvertes, moyens pour atteindre l'objectif fixé



**Quels choix puis je raisonnablement proposer à mes élèves compte tenu de leur autonomie ? Quel degré de guidage ?**



# L'IMPLICATION INTERPERSONNELLE



- Climat convivial : voix, humour, montrer qu'on est content d'être présent
- Disponibilité et mobilité
- Dédramatiser l'erreur (faire soi même des erreurs et les reconnaître)
- Être à l'écoute des affects

Tessier (2023)

# LES INTERACTIONS ENTRE PAIRS



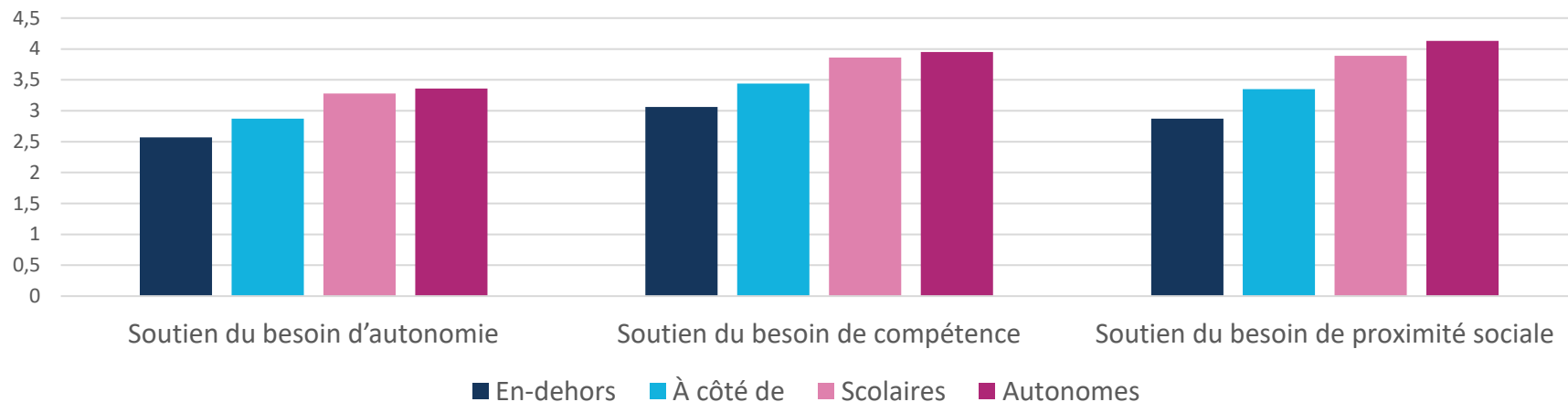
- Apprentissage coopératif
- Tutorat entre pairs : attention, c'est le tuteur qui est le principal bénéficiaire

Tessier (2023)

# CLIMAT ENGAGEANT PAR GROUPE D'ÉLÈVES



34 collèges (n= 2838)



**Augmentation de la perception du soutien des trois besoins psychologiques fondamentaux**



## CE QUE L'ON NE SAIT PAS ET QUE L'ON VA DÉCOUVRIR



- ✓ **Les effets des pratiques pédagogiques en fonction des profils : le rôle de la récompense**
  - ✓ Meta analyse (Leppers et al., 1999) : effets négatifs sur la motivation intrinsèque
  - ✓ Court terme
  - ✓ Qu'en est il pour les décrochés ? Nature, timing, conditions...
- ✓ **Les effets structuraux : composition des classes, co-enseignement / co-intervention, dispositifs établissements, évènements marquants, etc.**
- ✓ **Le rôle des évènements marquants**



# PARTIE 3

Les obstacles/leviers à l'adoption d'un climat engageant

FACTEURS

CLIMAT

MOTIVATIONS

DESSUS

DEDANS

DESSOUS

Compétence

Autonomie

Proximité

Motivation  
autonome

Motivation  
contrainte

Amotivation

Reeve (2009)

# Les facteurs qui pèsent sur le climat motivationnel

- **Les facteurs du dessus** : national (programmes, réformes, examens), local (leadership et autonomie, conformité collègues, familles, normes de l'établissement), collaboration
- **Les facteurs du dedans** : le parcours et les croyances (ex: images du bon enseignant), SEP
- **Les pressions du dessous**: les élèves (nombre, degré d'autonomie...); l'espace classe et ressources

# La dynamique motivationnelle

- Pendant la leçon (Vandenberghe et al, 2016)
- Pendant la séquence (André, Tessier & Louvet, 2023)
- Pendant l'année (Reeve, 2013)





**OBSERVATOIRE**  
DES PARCOURS  
INCLUSIFS

---

# Zoom sur un collège : observation des pratiques pédagogiques inclusives

André, Despois, Hamon et Tremblay  
(2025). Amplifier et modifier la  
dynamique motivationnelle en classe.  
Revue française de pédagogie.

## ✓ **Classe Inclusive de Coopération et d'Apprentissage actif**

- Classe de 30 élèves (dont 13 ULIS)
- Co-enseignement systématique dans trois disciplines avec l'enseignante spécialisée (Français, Maths, Sciences)  
+ 1 AESH collective + 1 AESH individuelle



# UNE SÉANCE TYPIQUE



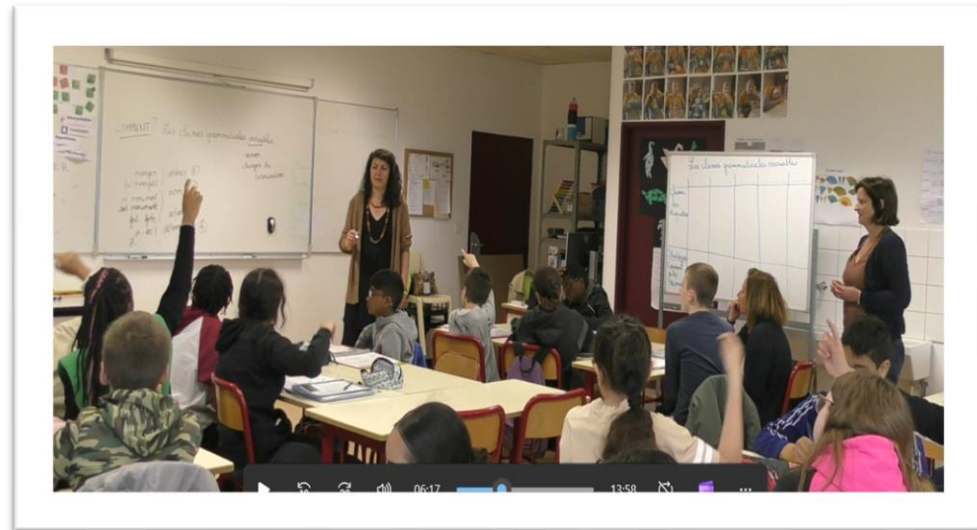
**100% IDT**  
INCLUSION,  
UN DÉFI,  
UN TERRITOIRE

- ✓ **Travail en grand groupe (15 à 20 minutes) :**  
Présentation ou approfondissement de la notion (15 à 20 minutes)
- ✓ **Travail en petits groupes (20 à 25 minutes) :**  
Activité de découverte de la notion (manipulation et interactions) ou de consolidation de la notion (jeu, tâche complexe, projet, etc.)
- ✓ **Une mise en commun en grand groupe (10 minutes) :**  
Construction d'une trace écrite explicite (quoi ? mais aussi pourquoi ? comment ?)

# L'ENGAGEMENT DES ÉLÈVES EN GRAND GROUPE



**Niveaux d'engagement cognitif élevés lors des 18 séances :**  
notamment actif et constructif  
(très peu de décrochage)

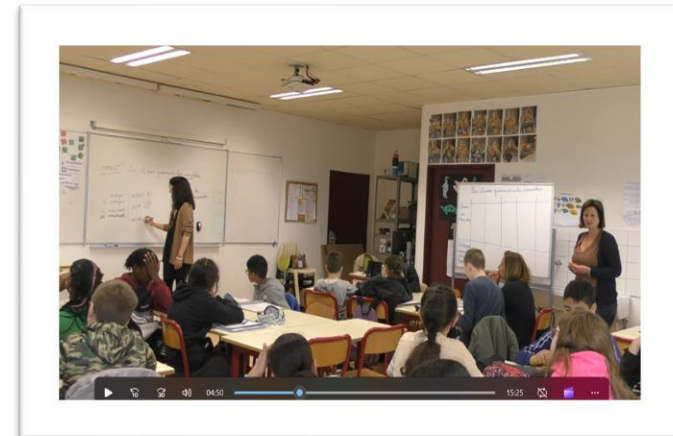


✓ **Limiter les temps morts par un partage des tâches**  
(augmenter la fluidité)

- SC et SA : E1 interroge et E2 écrit les réponses des élèves au tableau
- SC : E1 pilote et E2 distribue le matériel

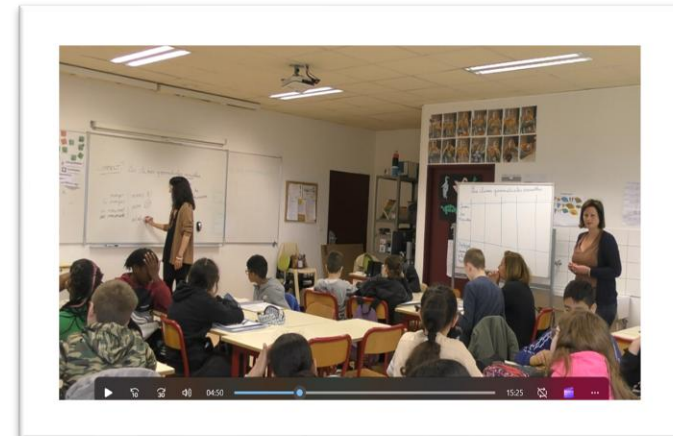
✓ **Amplifier un climat de proximité et convivial**

- Modulation de la voix : rythme de la séance
- Occupation de l'espace
- Humour et complicité entre les enseignants  
(dédramatiser l'erreur)



✓ **Observation pour réguler**

- SC et SA : E1 explique et E2 reformule
- SP : E1 pilote et E2 vas s'asseoir à côté d'un élève qui décroche



## Des conditions d'efficacité du coenseignement



- ✓ **Adhésion volontaire**
- ✓ **Soutien de la direction**
- ✓ **Partage d'objectifs communs**
- ✓ **Co préparation et co régulation**
- ✓ **Partage de la responsabilité de l'ensemble des élèves**

# LE COENSEIGNEMENT



- ✓ « J'ai plus appris en 15 jours qu'en 15 ans »
- ✓ Une ressource

## CE QUE L'ON NE SAIT PAS ET QUE L'ON VA DÉCOUVRIR



- ✓ **Autres indicateurs** : ambitions professionnelles, sentiment d'appartenance au territoire, compétences de mobilité...
- ✓ **Les effets des pratiques pédagogiques en fonction des profils** : récompense, structuration de l'apprentissage coopératif, valeur des situations, etc.
- ✓ **Les effets structureaux** : composition des classes, co-enseignement / co-intervention, dispositifs établissements,
- ✓ **Les évènements marquants** : souvenirs de définition de soi



## CE QUE L'ON NE SAIT PAS ET QUE L'ON VA DÉCOUVRIR



### De manière longitudinale (suivi de cohorte) :

Les facteurs et/ou évènements qui infléchissent la trajectoire des élèves (individuels, scolaires et environnementaux)

→ Poursuite du suivi de cohorte (4e en 2026-27 puis 3e)



Programme d'Investissements d'Avenir

Action « Territoires d'innovation pédagogique (TIP) »

**Pôle Pilote pour la formation des enseignants et la recherche en éducation**



**100% IDT**

INCLUSION,  
UN DÉFI,  
UN TERRITOIRE

**2021-2031**



# MERCI DE VOTRE ATTENTION



**OBSERVATOIRE**  
DES PARCOURS  
INCLUSIFS

Amael ANDRE  
action1.100idt@univ-rouen.fr



## QUELQUES REFERENCES



100% IDT  
INCLUSION,  
UN DÉFI,  
UN TERRITOIRE

- ✓ Ahmadi, A., Noetel, M., Parker, P. D., Ryan, R. M., Ntoumanis, N., ... Lonsdale, C. (2022). A *Classification System for Teachers' Motivational Behaviours Recommended in Self-Determination Theory Interventions*. <https://doi.org/10.31234/osf.io/4vrym>
- ✓ André, A., Despois, J., Hamon, S., & Tremblay, P. (2025). Amplifier et modifier la dynamique motivationnelle dans la classe inclusive : les bénéfices du coenseignement. *Revue française de pédagogie*, 226, 9-25. DOI : <https://doi.org/10.4000/14w1c>
- ✓ André, A., Tessier, D., Louvet, B. & Girard, E. (2023). Teachers' Perception of Classes' Engagement, Observed Motivating Teaching Practices, and Students' Motivation: A Mediation Analysis. *Social Psychology of Education*, 26, 1527-1542. <https://doi.org/10.1007/s11218-023-09805-y>
- ✓ Christenson, S. L., Reschly, A. L., & Wylie, C. (Éds.). (2012). *Handbook of Research on Student Engagement*. Springer US. <https://doi.org/10.1007/978-1-4614-2018-7>
- ✓ Reeve, J. (2013). How students create motivationally supportive learning environments for themselves: The concept of agentic engagement. *Journal of Educational Psychology*, 105(3), 579–595. <https://doi.org/10.1037/a0032690>
- ✓ Ryan, R. M., & Deci, E. L. (2017). *Self-determination theory : Basic psychological needs in motivation, development, and wellness*. Guilford Press.
- ✓ Ryan, R. M., & Deci, E. L. (2020). Intrinsic and extrinsic motivation from a self-determination theory perspective: Definitions, theory, practices, and future directions. *Contemporary Educational Psychology*, 61, 101860. <https://doi.org/10.1016/j.cedpsych.2020.101860>